

MyriadApp

**Applications d'affaires à
la demande**

Comment gérer vos produits



 **MyriadApp**

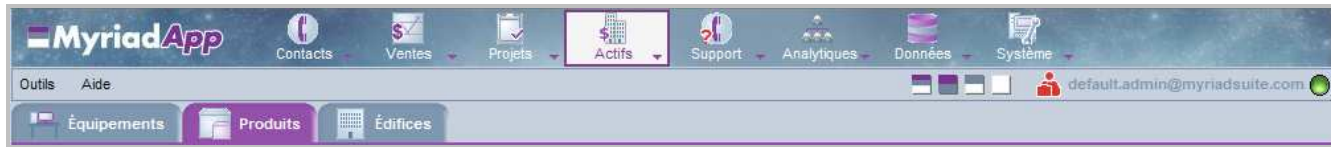
Gestion des produits

TABLE DES MATIÈRES

Comment gérer les catalogues et les catégories de vos produits	3
Aller à l'application produits	3
Gérer les catalogues et catégories	3
Comment gérer les produits	5
Aller à l'application produits	5
Gérer les produits, avec leurs caractéristiques, prix et rabais	5

Comment gérer les catalogues et les catégories de vos produits

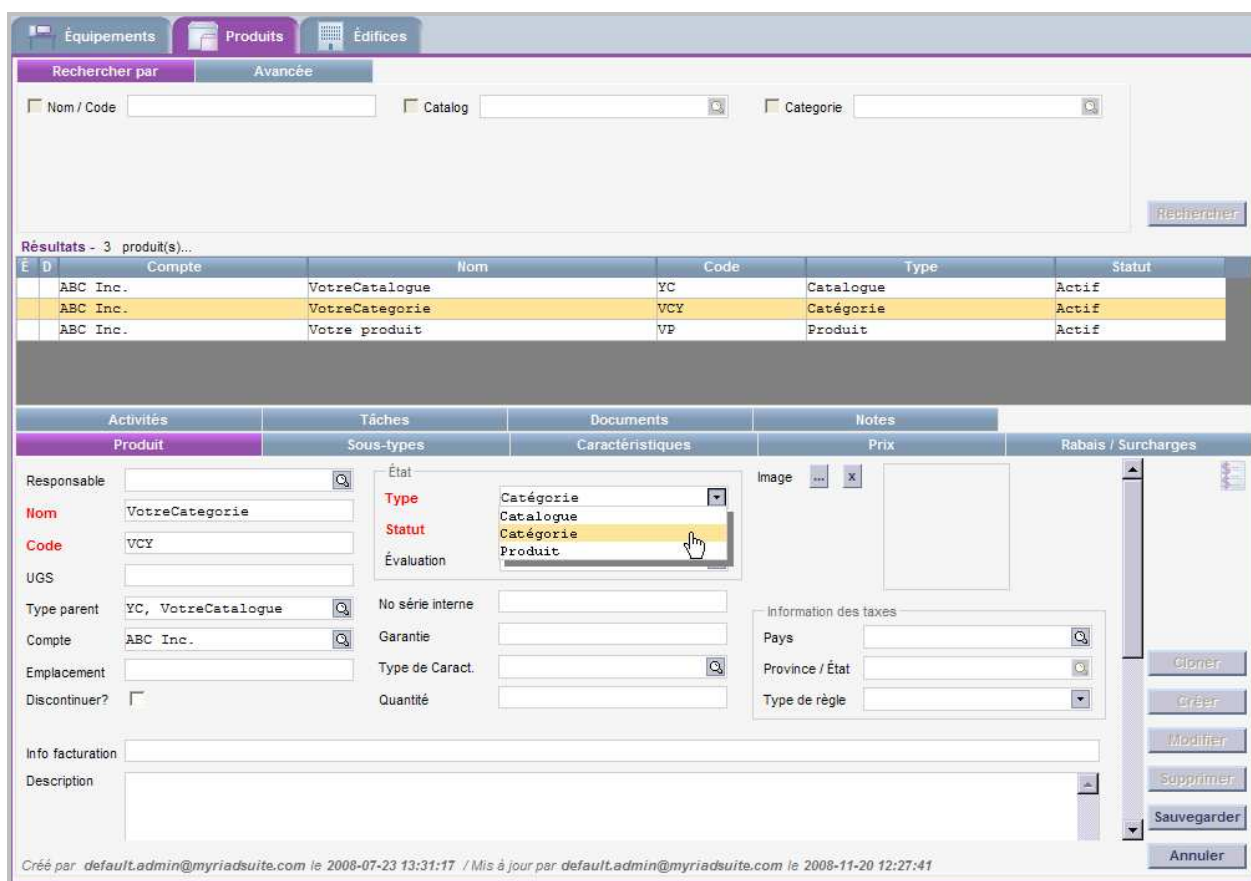
Aller à l'application produits



Description

Sélectionner le processus Actifs et ensuite l'application Produits.

Gérer les catalogues et catégories



Description

Vous pouvez classer vos produits par catalogues puis par catégories.

Afin de définir et ajouter une catégorie ou un catalogue, utiliser le bouton **Nouveau** et

s'assurer que le **Type** est défini comme étant « Catalogue » ou « Catégorie ».

S'assurer de fournir tous les champs obligatoires (en rouge).

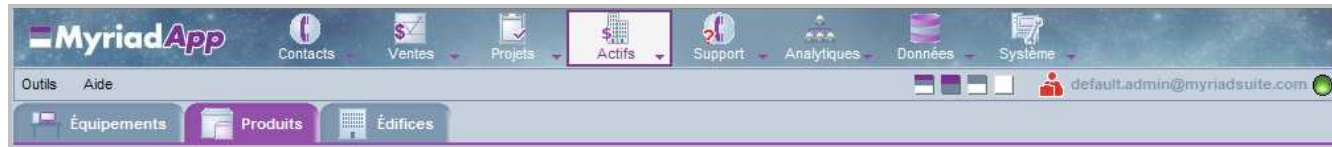
Utiliser le bouton **Sauvegarder** quand l'information a été entrée.

Afin de construire la hiérarchie "Catalogue – Catégorie – Produit", utiliser le champ **Type Parent** à la définition de votre produit ou catalogue.

L'onglet **Sous-types** permet de visualiser la liste des enfants que chaque catalogue ou catégorie possède.

Comment gérer les produits

Aller à l'application produits



Description

Sélectionner le processus Actifs et ensuite l'application Produits.

Gérer les produits, avec leurs caractéristiques, prix et rabais

The screenshot displays the 'Produits' application interface. At the top, there are tabs for 'Équipements', 'Produits', and 'Édifices'. Below is a search section with 'Rechercher par' and 'Avancée' options, including fields for 'Nom / Code', 'Catalog', and 'Categorie'. A 'Rechercher' button is on the right.

The search results are shown in a table:

É	D	Compte	Nom	Code	Type	Statut
		ABC Inc.	VotreCatalogue	YC	Catalogue	Actif
		ABC Inc.	VotreCategorie	VCY	Catégorie	Actif
		ABC Inc.	Votre produit	VP	Produit	Actif

Below the table is a detailed product form with various fields:

- Responsable:** [Text field]
- Nom:** Votre produit
- Code:** VP
- UGS:** [Text field]
- Type parent:** VCY, VotreCategorie
- Compte:** ABC Inc.
- Emplacement:** [Text field]
- Discontinuer?:**
- Info facturation:** Entrez ici vos infos de facturation...
- Description:** Exemple de produit
- État:** [Dropdown menu]
- Type:** Produit
- Statut:** Actif
- Évaluation:** [Dropdown menu]
- Image:** [Image upload area]
- Information des taxes:**
 - Pays:** Canada
 - Province / État:** Québec
 - Type de règle:** Régulier

On the right side of the form, there are buttons for 'Cloner', 'Créer', 'Modifier', 'Supprimer', 'Sauvegarder', and 'Annuler'. The 'Créer' button is highlighted with a red box.

At the bottom, there is a footer: 'Créé par default.admin@myriadsuite.com le 2008-10-07 16:19:47 / Mis à jour par default.admin@myriadsuite.com le 2008-11-20 15:13:27'

Description

Utiliser le bouton Créer afin de définir et ajouter un nouveau produit.

S'assurer de fournir tous les champs obligatoires (en rouge).

Utiliser le bouton **Sauvegarder** lorsque l'information a été entrée.

Aller à l'onglet Prix.

Activités		Tâches		Documents			Notes		Rabais / Surcharges		
Produit		Sous-types		Caractéristiques			Prix		Rabais / Surcharges		
Date effective	Quantité	Unité	Prix	Sans rabais?	Rabais max	Rabais max (%)	Sans surch.?	Surch. max	Surch. max		
Date effective	2008-01-01			<input type="checkbox"/>			<input type="checkbox"/>				
Quantité	1.00			<input type="checkbox"/> Montant maximum de rabais <input checked="" type="checkbox"/> Pct. maximum de rabais 10.00			<input type="checkbox"/> Montant maximum de surcharge <input type="checkbox"/> Pct. maximum de surcharge			Créer Supprimer Modifier Sauvegarder Annuler	

Utiliser le bouton **Créer** afin de définir et ajouter un nouveau prix pour le produit.

S'assurer de fournir tous les champs obligatoires (en rouge).

Utiliser le bouton **Sauvegarder** lorsque l'information a été entrée.

Aller à l'onglet **Rabais/Surcharges**.

Activités		Tâches		Documents			Notes		Rabais / Surcharges		
Produit		Sous-types		Caractéristiques			Prix		Rabais / Surcharges		
Type	Critère	Type de	Pays	Province	Qté min	Qté max	%	Montant	Date début	Date fin	
Type	Rabais										
Critère	Volume				Quantité minimum 5.00	Quantité maximum 10.00			Date début 2008-11-20	Date fin 2008-12-31	
Type client	Calendrier				<input checked="" type="radio"/> Pourcentage 10.00 <input type="radio"/> Montant						
Pays	Région géographique										
État / Province	Type de client										
Description	Volume										

Utiliser le bouton **Créer** afin de définir et ajouter un nouveau Rabais/Surcharge au produit.

Un rabais ou une surcharge peuvent être appliqués à une période spécifique (calendrier), une région géographique, un type de client ou à partir d'un certain volume.

S'assurer de fournir tous les champs obligatoires (en rouge).

Utiliser le bouton **Sauvegarder** lorsque l'information a été entrée.

Aller à l'onglet Caractéristiques.

Activités	Tâches	Documents	Notes	
Produit	Sous-types	Caractéristiques	Prix	Rabais / Surcharges
	Nom	Valeur	Modifiable	
Couleur	Rouge	<input checked="" type="checkbox"/>		

Caractéristique **Couleur** Modifiable Valeur

- Rouge
- Bleu

Créer
Supprimer
Modifier
Sauvegarder
Annuler

Créé par default.admin@myriadsuite.com le 2008-10-07 Modifié par default.admin@myriadsuite.com le 2008-10-07

Utiliser le bouton **Créer** afin de définir et ajouter une nouvelle caractéristique pour le produit.

La liste des caractéristiques disponible dépend du **Type de caractéristiques** sélectionné au niveau de l'onglet **Produit** Type de Caract.

Sélectionner chaque caractéristique qui demande à être définie et fournir une valeur.

Utiliser le bouton **Sauvegarder** quand l'information a été entrée.

Note:

- Pour gérer les Types de caractéristiques, utilisez l'application Caractéristiques via Système.